



Falls Sie Interesse  
an **WIA**  
haben,

laden wir Sie gerne zu  
einem Informationsge-  
spräch ein.

Zusätzlich bieten wir Beratungsgespräche für Betroffene, Angehörige und Familien an. Für eine Terminabsprache und weitere Informationen stehen wir Ihnen gerne zur Verfügung.

#### ANSPRECHPARTNER

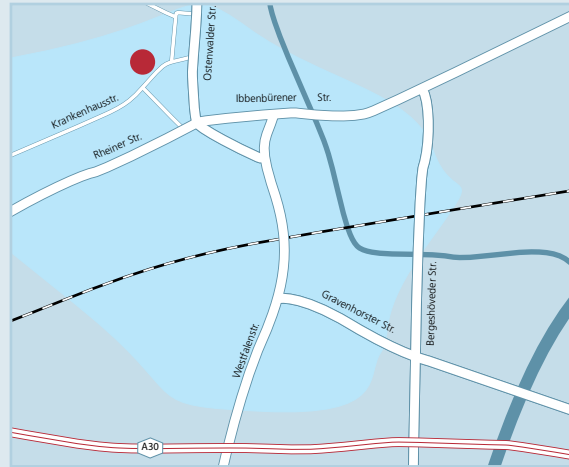


Martin Clemens  
Dipl. Pflegepädagoge (FH)  
Fachkrankenpfleger für Psychiatrie  
Tel.: (054 59) 91 47 32 96 03



Lara Fauseweh  
Dipl. Sozialarbeiterin (BA)  
Tel.: (054 59) 91 47 32 96 04

Fax: 05459/91 47 32 96 98 // E-Mail: [info@wia-hoerstel.de](mailto:info@wia-hoerstel.de)  
[www.wia-hoerstel.de](http://www.wia-hoerstel.de)



### ////// Kontakt- und Beratungsstelle für Betroffene und Angehörige

**WIA** - Wohnbetreuung. Individuell. Ambulant.  
Ambulante Betreuung von Menschen mit psychischer  
Erkrankung und/oder Abhängigkeitserkrankung.

Josef-Averesch-Haus  
Krankenhausstraße 15  
48477 Hörstel  
Tel.: (054 59) 91 47 32 96 02

Träger: Alexianer St. Antonius GmbH

Nähere Informationen finden Sie unter:

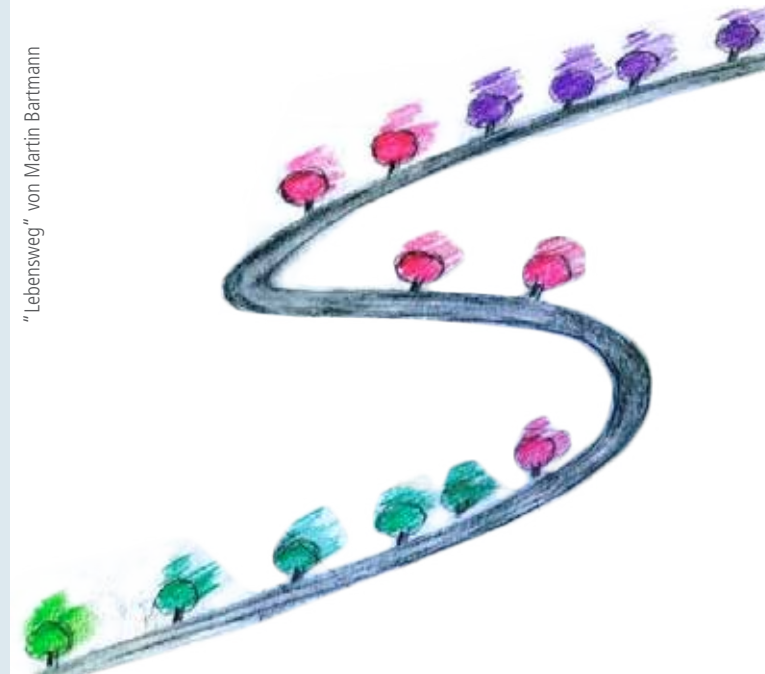
- [www.fachklinik-hoerstel.de](http://www.fachklinik-hoerstel.de)
- [www.bewo-muenster.de](http://www.bewo-muenster.de)
- [www.alexianer.de](http://www.alexianer.de)
- [www.alexianerkloster.de](http://www.alexianerkloster.de)



**WIA - Wohnbetreuung.  
Individuell. Ambulant.**

**Ein Wohn- und Betreuungsangebot für  
Menschen mit psychischer Erkrankung  
und/oder Abhängigkeitserkrankung**

"Lebensweg" von Martin Bartmann





## Schwerpunkte der Betreuung

Die Art und Weise der Unterstützung wird individuell auf ihre Bedürfnisse und Erfordernisse abgestimmt und umfasst im Wesentlichen folgende Bereiche:

- //// Assistenz bei Problemen im lebenspraktischen Bereich, z.B. Haushaltsführung
- //// Hilfen bei der Sicherung des Lebensunterhaltes und Planung der Finanzen
- //// Förderung sozialer Beziehungen und Teilhabe
- //// Hilfestellung bei der Suche nach einer angemessenen und sinnstiftenden Beschäftigung, bzw. einer beruflichen Rehabilitation
- //// Begleitung von Arzt-, Behörden- und Ämtergängen
- //// Bewältigung von Krankheit und Krisen (z.B. Rückfall)
- //// Beratung von Angehörigen und Bezugspersonen
- //// Unterstützung bei Wohnungssuche oder Umzug
- //// Vermittlung weiterführender Hilfen in Kooperation mit gesetzlichen Betreuern, Beratungsstellen, Selbsthilfegruppen und anderen Einrichtungen
- //// Unterstützung bei der Überwindung einer Abhängigkeitsproblematik



## WIA

**Wohnbetreuung.  
Individuell.Ambulant.**

*möchte Menschen mit einer psychischen Erkrankung und/oder einer Abhängigkeitserkrankung helfen, ein möglichst selbstbestimmtes und selbstständiges Leben zu führen.*

Zeitlich unbefristet und außerhalb von stationären Einrichtungen bietet der ambulante Dienst WIA individuelle Betreuung und psychosoziale Hilfestellungen.

Die Betreuung wird von sozialarbeiterischem, pflegerischem und pädagogischem Fachpersonal geleistet.

Im Einzelfall vermitteln wir Wohnraum in einer Hausgemeinschaft, bzw. unterstützen Sie bei der Suche nach einer geeigneten Wohnung.

In der Regel werden die Kosten, gem. §§ 53/54 Sozialgesetzbuch XII, im Rahmen der Eingliederungshilfe vom überörtlichen oder örtlichen Sozialhilfeträger übernommen. In einem persönlichen Beratungsgespräch würden wir dies besprechen und bei der Antragsstellung selbstverständlich behilflich sein.

## Zielgruppe

*Bei uns erfahren Sie individuelle Hilfen,*

- //// wenn Sie psychisch erkrankt und/oder abhängigkeitskrank sind,
- //// wenn Sie daher allein oder bei Ihren Angehörigen nicht mehr zurechtkommen,
- //// wenn Sie einmal oder mehrfach stationär behandelt wurden,
- //// wenn Sie längerfristige psychosoziale und/oder fachpflegerische Begleitung suchen

## Betreuungsangebote

*Wir bieten gezielte Unterstützung:*

- //// durch aufsuchende Kontakte in den Wohnungen,
- //// in regelmäßigen Einzel- und Hausgemeinschaftsgesprächen,
- //// über Kooperationen mit stationären, teilstationären, komplementären und psychosozialen Einrichtungen,
- //// bei Gruppenaktivitäten, wie z.B. Ausflügen, Urlaubsfahrten, Freizeitgruppen